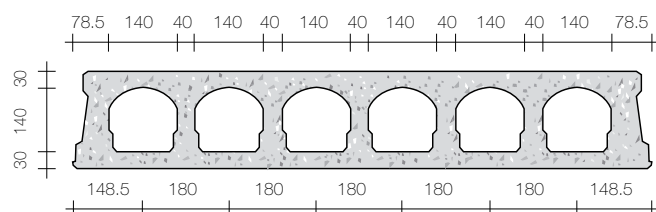


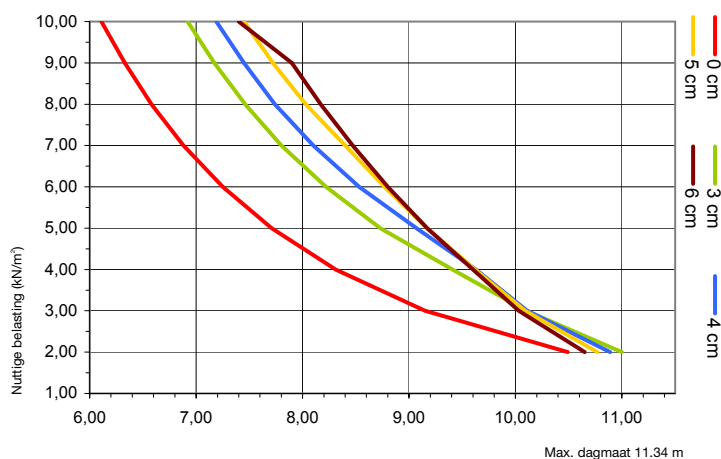
Vloerelementen in voorgespannen beton met gladde onderzijde



Maximale doorbuiging 1/800 van de overspanning volgens de PTV 201 van Probeton (BENOR)

SC 20

SC 20/120 Rf 60



| TECHNISCHE KENMERKEN SC 20 | |
|--|--------|
| Dikte (cm) | 20 |
| Breedte (cm) | 120 |
| Transportgewicht (kg/m³) | 332 |
| Theoretisch gewicht incl. voegvulling (in kN/m²) | 2,96 |
| Voegvulling (l/m²) | 6,8 |
| Sterkteklasse | C50/60 |
| Maximum plaatlengte (m) | 11,50 |
| R-waarde naakt vloerelement (m² K/W) | 0,181 |
| Mrd (in kNm) | 146,60 |

- Opgelet:
- bovenstaande grafieken gelden voor vloerelementen van 120 cm breedte
 - alle vloerelementen in voorgespannen beton worden standaard geleverd met een brandweerstand Rf = 60 min
 - nuttige belasting bestaat uit 2,00 kN/m² permanente belasting + veranderlijke belasting (excl. eigen gewicht).

Voor andere belastingen, doorbuigingen of brandweerstand, gelieve onze studiedienst te raadplegen.